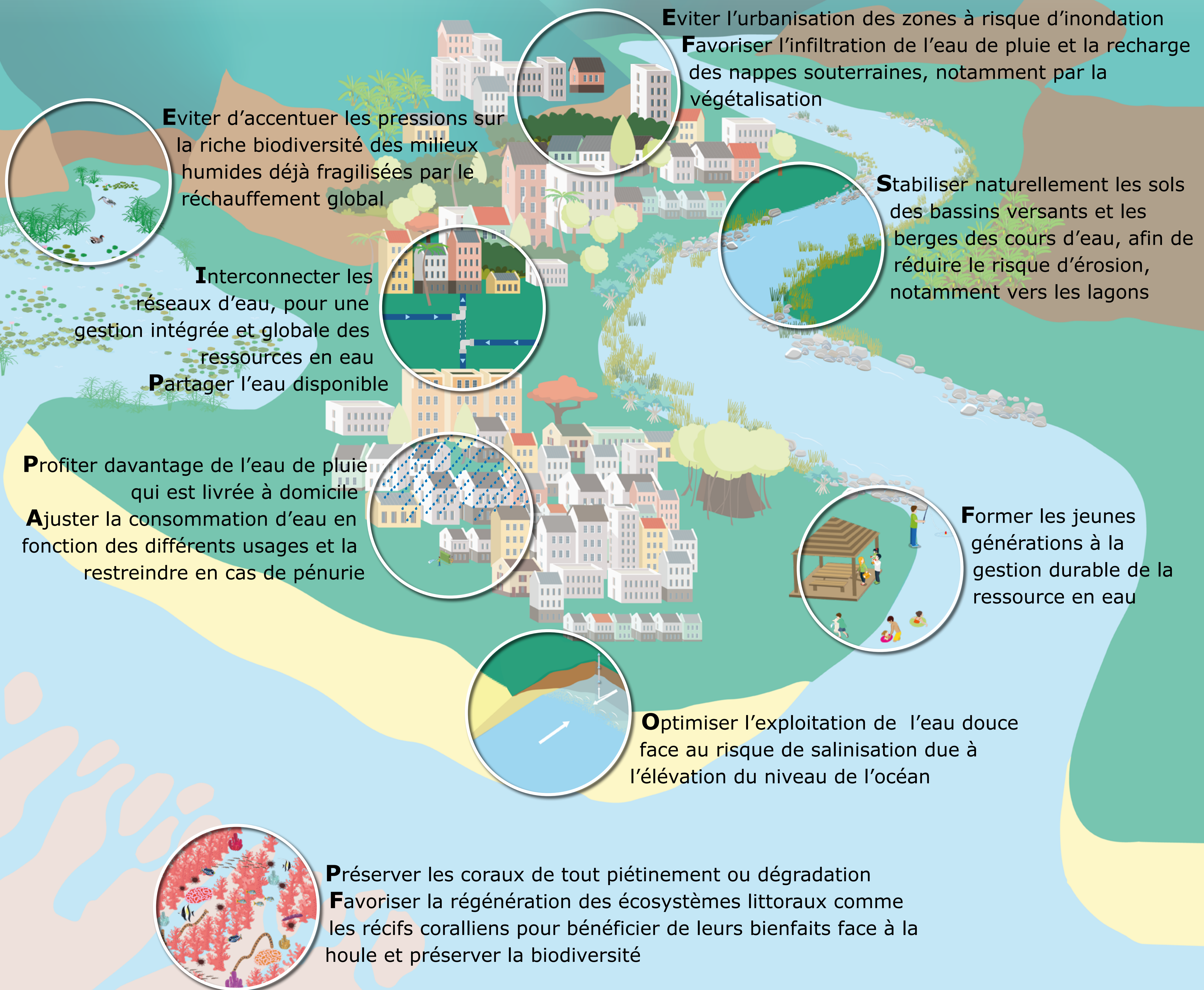


Ensemble, adaptons-nous aux conséquences du changement climatique

Salinisation de l'eau douce souterraine, inondation, submersion, sécheresse, blanchissement corallien, évolution de la fréquence et de la localisation des pluies...



Agissons tous pour faire évoluer le partage de l'eau et aider les écosystèmes à davantage de résilience.